



CLC Projects – Bo Drewsen

24. Maj 2013

Historie

- Kongelig Grønlandske Handel– *Fra 1774 til 1985*
- KNI - *Kalaallit Niuerfiat – 1986-1992*
- Royal Arctic Line A/S - *etableret 1992*



Royal Arctic Line A/S er 100% ejet af det Grønlandske Selvstyre

Royal Arctic Line er ansvarlig for transport af alle former for gods via søvejen til det grønlandske samfund.

De forpligtigelser der følger med denne aftale, er beskrevet i den koncession som er givet af Det Grønlandske Selvstyre.

Royal Arctic Line driver og opererer 13 havne i Grønland, hvor der tilbydes stevedoring, lagerhotel og alle former for transportrelaterede ydelser.



Royal Arctic Lines flåde



Naja og Nuka Arctica, loa 133 m,



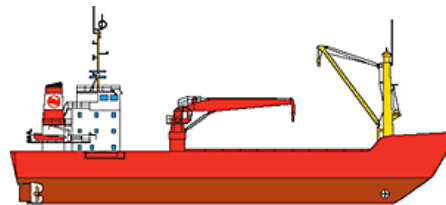
Mary Arctica, loa 113 m



Arina Arctica, loa 110 m

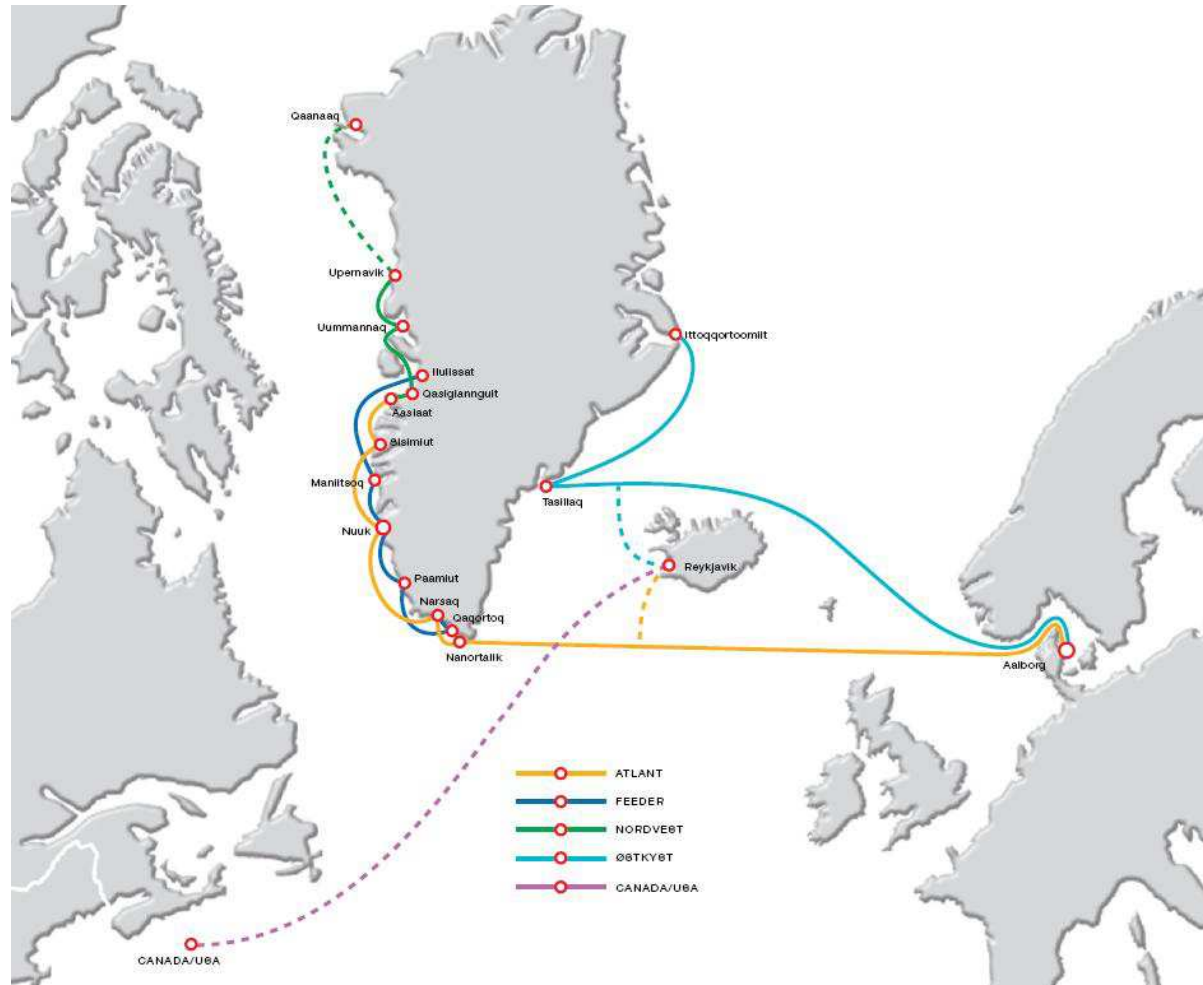


Irena Arctica, loa 108,7 m



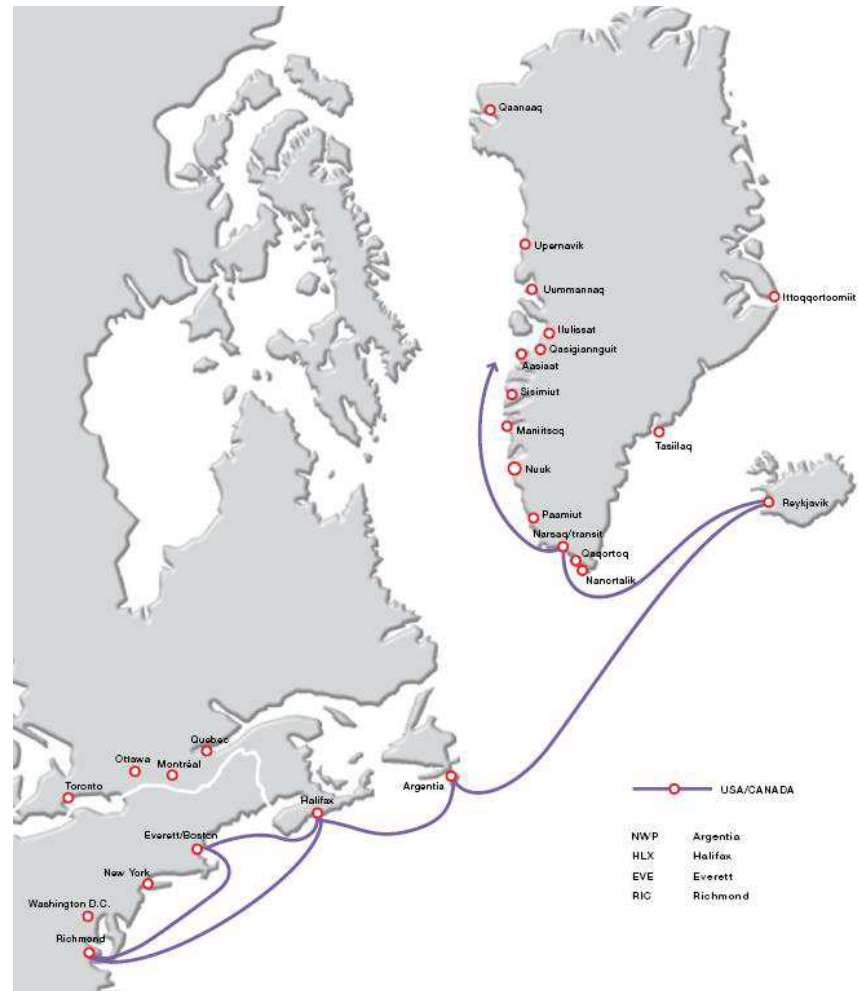
Pajutaat, 63 m, TEU + FEU 18+4 /
1349

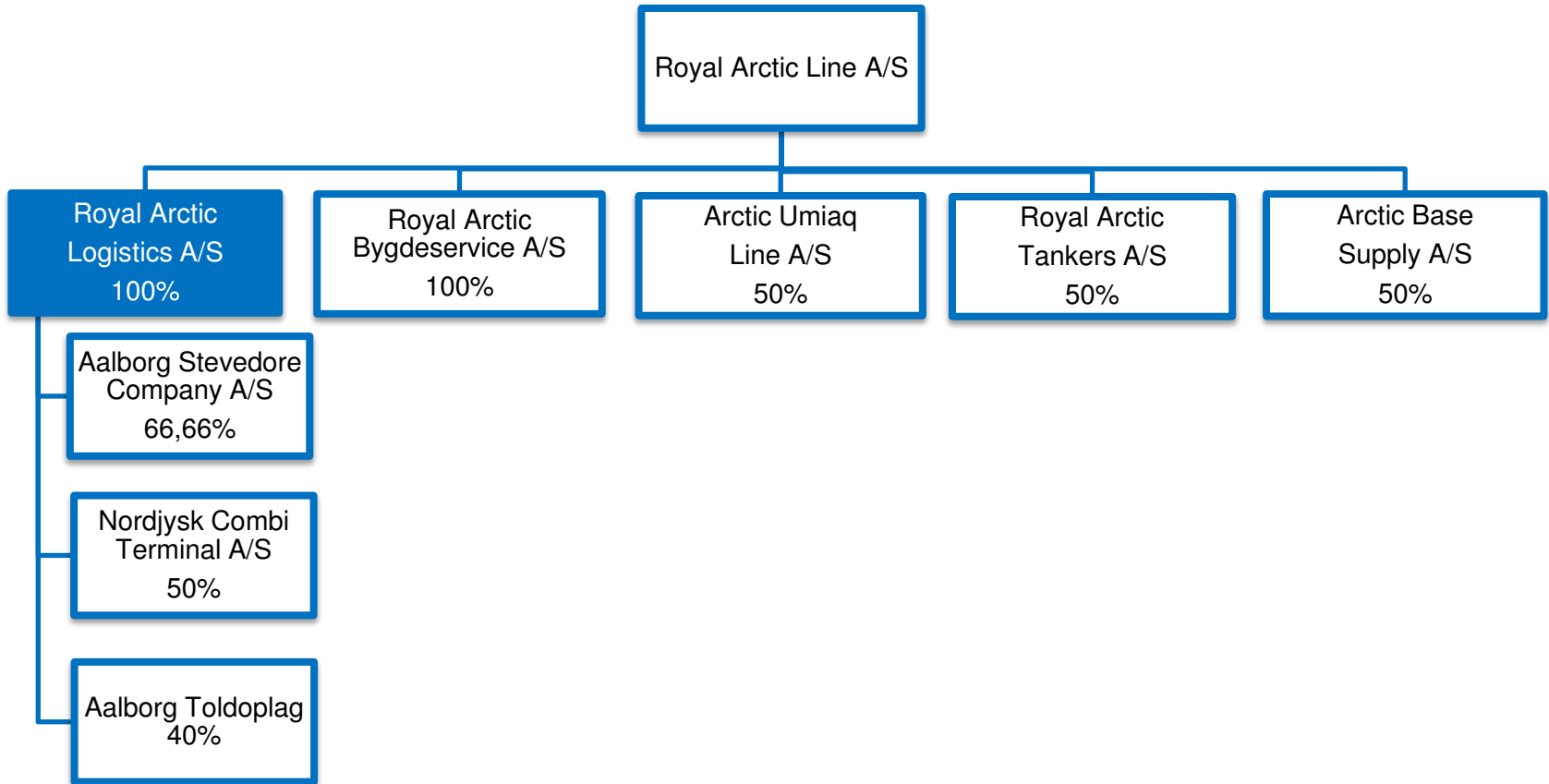
Royal Arctic Line ruter



Service fra USA og Canada

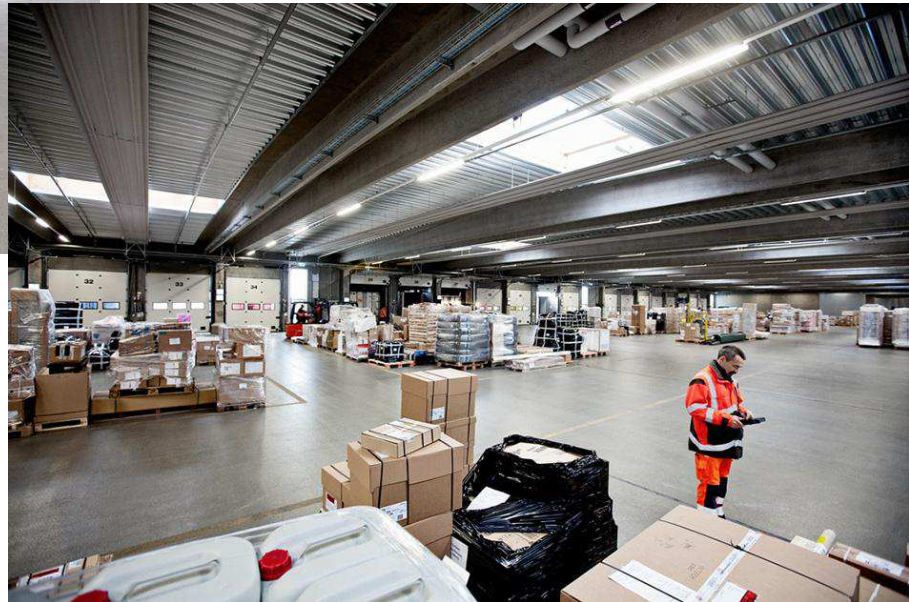
- Service mellem USA/Canada og Grønland hele året rundt
- Transshipment i Reykjavik







Logistikpakhus Vejdybet 16



- Administration 3000 m²
- Transitpakhus
 - Alm. gods 4000 m²
 - Farligt gods 1000 m²
- Lagerhotel 4000 m²



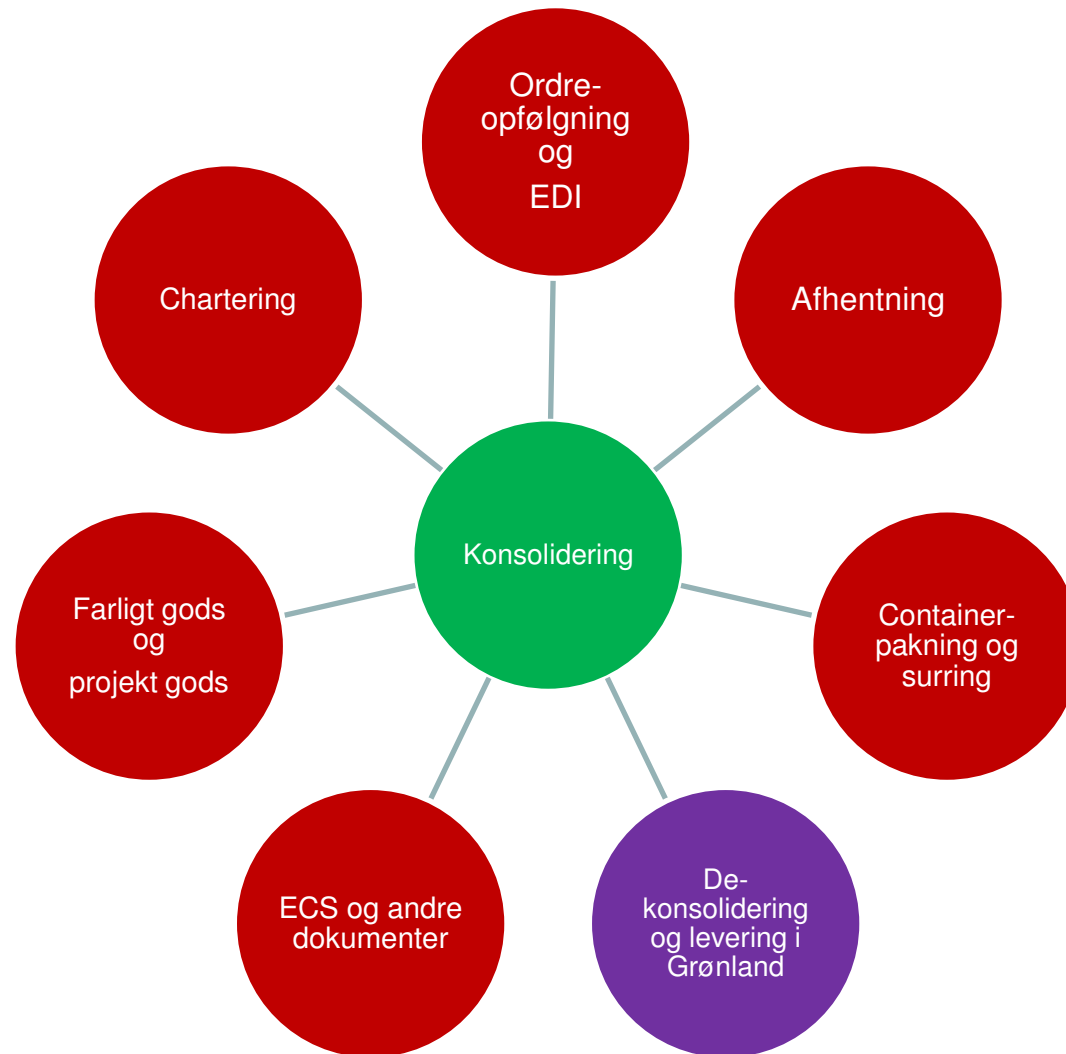




Services og transportydelser

- Konsolidering og containerpakning
- Søfragt
- Luftfragt
- Dokumentation og EDI
- Oplagring
- Afhentning
- Dør levering i Grønland

Konsolidering i Aalborg





Operations perioder

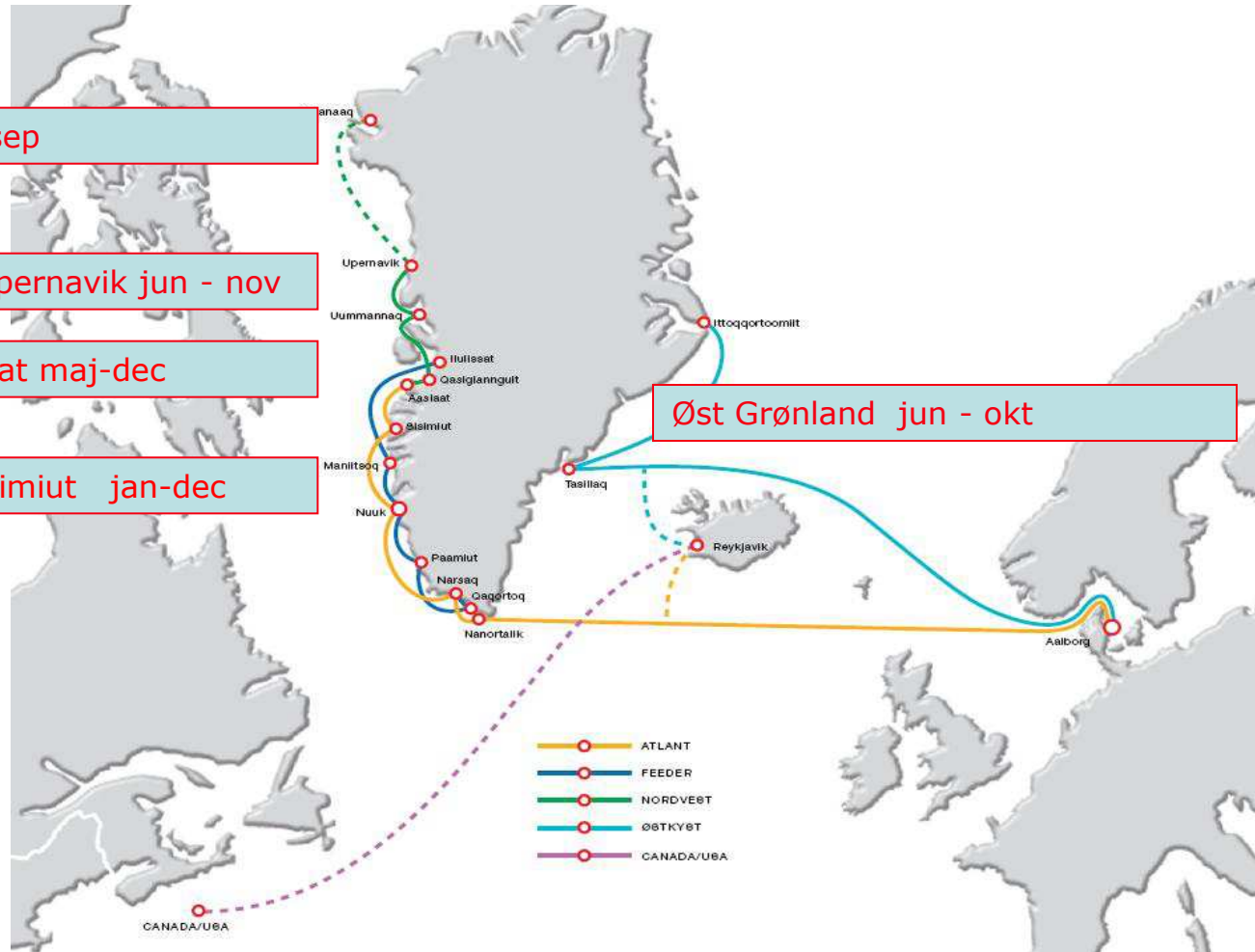
Qaanaaq jul - sep

Uummanaq – Upernavik jun - nov

Aasiaat – Ilulissat maj-dec

Nanortalik – Sisimiut jan-dec

Øst Grønland jun - okt



-  ATLANT
-  FEEDER
-  NORDVEØT
-  ØSTKYØT
-  CANADA/USA

















Transport løsninger

- WW charter løsninger
- Bulk kontrakter
- Linie trafik på RAL skibe and partnere
- Havne operation og stevedoring
- Konsulent opgaver
- Speditions løsninger – Sø / Luft
- Dokumentation / Told klarering



Minicontainers to Arctic Circle Race

